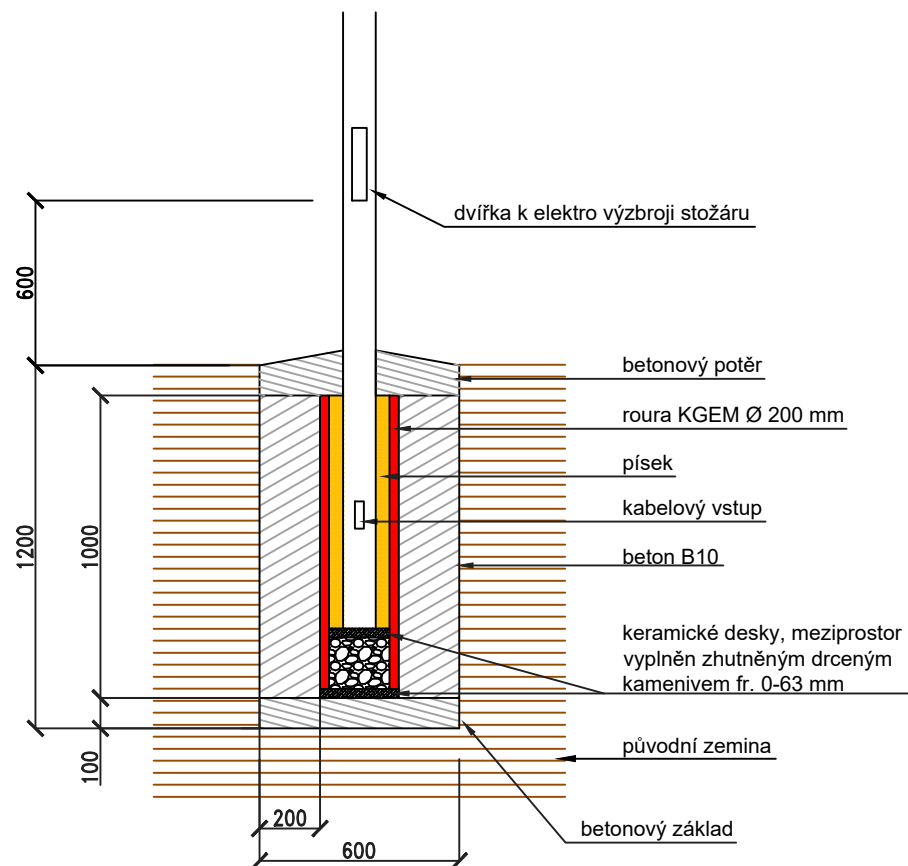
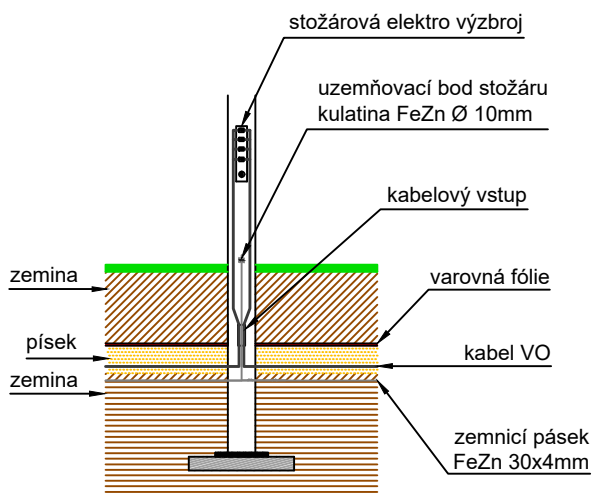


Řez základem parkového stožáru VO:



Řez elektroinstalací stožáru

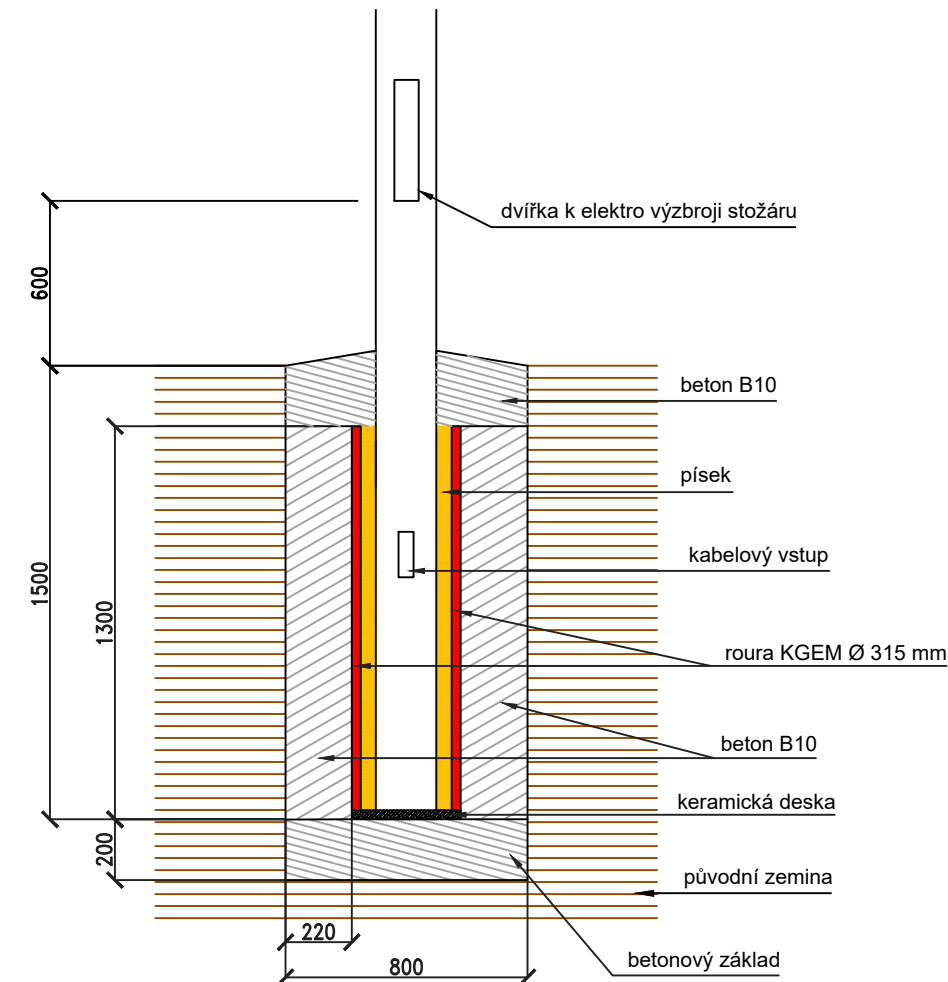


Tabulková výpočtová únosnost základové zeminy $R_{dt} = \min. 100 \text{ Pa}$

U základů je uvažováno s příznivým vlivem pasivního zemního tlaku. Je nutné betonovat základ bez bednění rovnou do výkopu a zeminu kolem základu řádně ztuhnit! Pokud dojde v průběhu životnosti k odkopání zeminy kolem základu, stožár tím ztratí svoji stabilitu!

Základy stožárů se budou prováděny opatrně ručně s ohledem na ostatní inženýrské sítě.

Řez základem stožáru do výšky 8 m s výložníkem



Vypracoval: Ing. Josef Klíma	Projektant: Ing. Karel Tomek	ELEKTRO ING. KLÍMA <small>s.r.o.</small> T. Bati 1041, 674 01 Třebíč IČ: 25522043; DIČ: CZ25522043	
Místo stavby: Město Nové Město na Moravě, ul. Bělisko	Investor: Město Nové Město na Moravě, Vratislavovo náměstí 103, 592 31 Nové Město na Moravě	Dokumentace:	DUR+DSP
Název stavby: CHODNÍK BĚLSKO, NOVÉ MĚSTO NA MORAVĚ		Číslo PD:	JK-TP-8
Stavební objekt: 401 VEŘEJNÉ OSVĚTLENÍ		Datum:	7 / 2020
Název výkresu: ŘEZY STOŽÁRY VO		Formát:	A4
		Měřítko:	1 : 25
		Č. výkresu:	D.401.8